



**100%**  
**SUS**



O Grupo Hospitalar Conceição faz parte do Sistema Único de Saúde (SUS). O SUS é um conjunto de ações e de serviços de saúde prestados por órgãos e instituições públicas federais, estaduais e municipais ou por entidades a ele vinculadas.

3

Os hospitais Nossa Senhora da Conceição, Criança Conceição, Cristo Redentor, Fêmeina e as Unidades de Saúde Comunitária que formam o Grupo Hospitalar Conceição são exemplos do SUS.

No SUS, toda pessoa tem direito à assistência integral à saúde e ninguém deve pagar qualquer valor.

Assistência integral significa que o SUS deve cuidar de todas as suas necessidades para promover, prevenir e tratar da sua saúde.

- 4 Em cada município existe um Conselho Municipal de Saúde(CMS), formado por usuários do SUS, trabalhadores de saúde, gestores e prestadores de serviço.

As reuniões do CMS são abertas ao público. Os conselheiros são responsáveis por definir o que é preciso ser feito em cada município na área da saúde, transformando, assim, a verba do SUS em serviços de saúde para a população.



O dinheiro para pagar o seu atendimento e o nosso trabalho no GHC é da verba do SUS, vem dos impostos que pagamos e é uma responsabilidade compartilhada entre os governos federal, estadual e municipal.

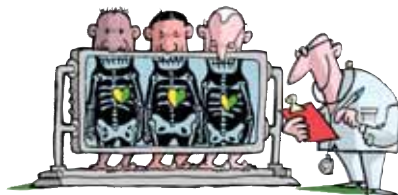
- 6 O SUS obedece aos seguintes princípios:

## Universalidade

Todos os brasileiros têm direito às ações e aos serviços de saúde.

## Eqüidade

A assistência deve ser priorizada às pessoas que mais precisam.





## Gratuidade

---

É proibida e ilegal a cobrança de qualquer taxa ou contribuição dos usuários do SUS. (art. 43, Lei 8080/90).

## Integralidade

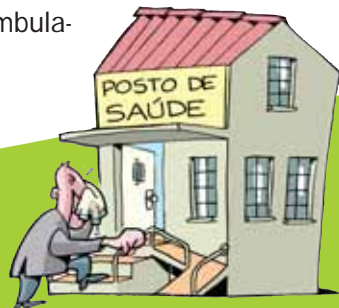
---

Garante todas as ações e os serviços necessários para a promoção, prevenção, tratamento e a reabilitação da saúde.



## 8 Nos postos de saúde

O posto de saúde é o lugar onde a maior parte dos nossos problemas podem ser resolvidos. É o local mais adequado para cuidar da nossa saúde e deve ser o primeiro a ser procurado. No posto de saúde, você também pode obter informações, encaminhar e agendar seu atendimento, quando necessário, para outro serviço - ambulatorial ou de emergência.



## Nos hospitais

---

O ambulatório oferece consultas e exames a pessoas encaminhadas pelos Postos de Saúde.

As emergências estão preparadas para cuidar das pessoas com problemas graves ou com risco de morte.



- 10 Você tem o direito de receber informação sobre os serviços de saúde do SUS existentes nos locais onde mora e sobre como utilizá-los. Veja os endereços para informações:

**Hospital Conceição** - Av. Francisco Trein, 596

Fone 51 3357 2000

**Hospital da Criança Conceição** - Rua Alvares Cabral, 653

Fone 51 3357 2185

**Hospital Cristo Redentor** - Rua Domingos Rubbo, 20

Fone 51 3357 4100

**Hospital Fêmeina** - Rua Mostardeiro, 17

Fone 51 3311 9898

**Postos de Saúde de Porto Alegre**

Fone 156



# Fiscalize e Denuncie



Caso você seja coagido a efetuar algum pagamento em serviços prestados em local regulamentado pelo SUS, denuncie aos seguintes órgãos:

11

Ouvidorias

Conceição: 51 3357 2702, 3357 2099

Cristo Redentor: 51 3357 4251

Fêmina: 51 3311 9898, ramal 5253 ou 5226

Conselho Municipal de Saúde: 51 3289 2847

Secretaria Municipal de Saúde: 51 3212 6800

Delegacia Regional de Saúde: 51 3901 1008

Conselho Estadual de Saúde: 51 3225 2134, 3288 5950, 3288 5992

Disque Saúde do Ministério da Saúde: 0800 61 1997

Ministério Público Federal: 51 3284 7200

Ministério Público Estadual - Promotoria de Justiça de Defesa dos Direitos Humanos: 51 3288 8911

Plantão do Fórum Central: 51 3210 6574

Delegacia de Polícia mais próxima



Grupo Hospitalar Conceição  
Av. Francisco Trein, 596  
Fone 51 3357-2117  
Porto Alegre - RS  
[www.ghc.com.br](http://www.ghc.com.br)  
[ghc@ghc.com.br](mailto:ghc@ghc.com.br)

